

Installation de ZWOOK sur Windows

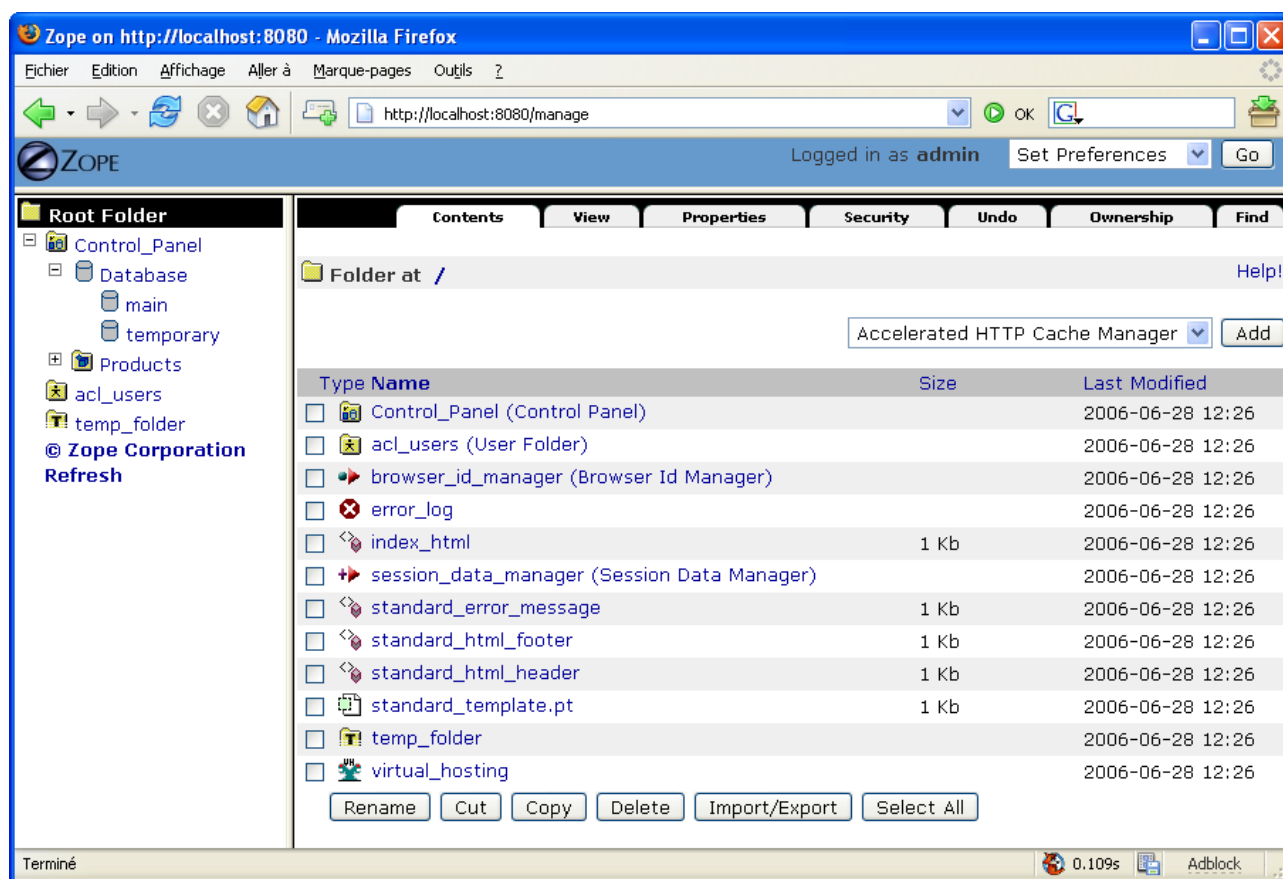
Testé avec :

- Version OS : *Windows XP Pro SP2*
- Version de Zope : *Zope-2.9.3-win32.exe*
- Version de Zwook : *ZwooksManager-1.0.1.tgz*

Le but de ce document n'est pas d'expliquer l'intérêt de Zope ou de Zwook, il sert à expliquer l'installation sur une plateforme windows.

Pour essayer zwook, il faut commencer par installer Zope.

Lancer le "*Zope-2.9.3-win32.exe*" et suivre l'installer (suivant, suivant, suivant, ...). Une fois l'installation terminée on accède à Zope Manager qui va nous permettre d'installer Zwook !



On remarque qu'il a créé (par défaut à la racine C:/) un dossier qui s'appelle "*Zope-Instance*".

Pour accéder à l'interface, lancez un navigateur et saisissez l'adresse :

`http://localhost:8080/manage`

Vous voici sur la console d'admin Zope (ZMI).

Ensuite pour installer Zwook, commencer par vous déloger (LogOut) de Zope (dans le menu déroulant en haut à droite de la ZMI).

Il faut dézipper la l'archive : ZwooksManager-1.0.1.tgz.

Pourquoi on prend la ZwooksManager-1.0.1.tgz et pas la Zwook_1.0.1.zexp.tgz car dans la version manage, il y a des modules supplémentaires dont Zwook a besoin, Zwook_1.0.1.zexp.tgz sert seulement aux personnes qui ont déjà c'est modules et qui souhaite mettre à jour leur version de zwook.

Une fois l'archive décompressé, copié tous les fichiers des dossiers comme ceci :

NeedExtensions	c:\Zope-Instance\Extensions
NeedProducts	c:\Zope-Instance\Products
Versions	c:\Zope-Instance\import

Relancer Zope, à la racine (Root Folder) dans la partie de droite, vous avez un bouton Import/Export (en bas à coté de Rename, Cut, Copy, Paste, Delete)

On arrive sur une page où il y a un menu déroulant : *Import file name*

Normalement vous pouvez sélectionner : zwook_1.0.1.zexp

Laisser *Ownership* sur *Take ownership of imported objects*

Et cliquer sur le bouton *Import*

Ca peut prendre plusieurs minutes...

Une fois l'import terminé on se retrouve à la racine, mais pour que les nouveaux modules soient pris en compte, il faut se déconnecter et se reconnecter.

Une fois reconnecter à Zope, vous pouvez accéder à votre zwook :

http://localhost:8080/zwook_1.0.1/

Si vous voulez renommer votre site, suffit de renommer le folder via la ZMI.